



POLITECNICO
MILANO 1863
SCHOOL OF MANAGEMENT

In partnership con:

— CENTRE FOR
unibz FAMILY BUSINESS
— MANAGEMENT

— Oltre il Family Office:

Il disegno della family governance e la strutturazione delle Family Boundary Organizations

2° workshop tematico dell'Osservatorio Family Office 2022

19 Maggio 2022

— Introduzione

I Family Office sono in forte crescita, in Italia e nel mondo. Tradizionalmente votati alla gestione e alla tutela dei patrimoni familiari, le loro attività appaiono in forte trasformazione, così come cambiano le caratteristiche e gli obiettivi delle famiglie imprenditoriali.

L'obiettivo dell'Osservatorio Family Office 2022 è fornire un quadro aggiornato dei Family Office e delle famiglie imprenditoriali italiane. Il progetto di ricerca mira a creare una base empirica rigorosa per comprendere i Family Office che permetta di comprenderne le strategie, l'organizzazione, le attività e degli impatti sull'economia del Paese.

Alle attività di ricerca si affiancano opportunità di confronto e approfondimento con famiglie, società e professionisti del settore, attraverso un ricco programma di webinar tematici.

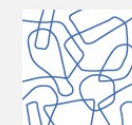
Per accedere a tutte le informazioni, registrazioni e documentazione relativa ai webinar tematici:

<https://www.innovationandstrategy.it/osservatorio-family-office-2022/>

Osservatorio Family Office

Siamo lieti di presentare un ciclo di webinar tematici aperti al pubblico per esplorare alcuni dei temi più complessi e salienti per lo sviluppo di una famiglia imprenditoriale.

Webinars 2022:



Da Family Business a Family Office:

Dietro le quinte dell'evoluzione di una famiglia imprenditoriale

26 aprile
17:00-18:30

ISCRIZIONI
tinyurl.com/fo2604

SPONSOR



PROFESSIONAL PARTNERS



EXECUTIVE PARTNERS



Oltre il Family Office:

Il disegno della family governance e la strutturazione delle Family Boundary Organizations

19 maggio
17:00-18:30

ISCRIZIONI
COMING SOON

SPONSOR



PROFESSIONAL PARTNERS



EXECUTIVE PARTNERS



Le frontiere degli investimenti dei Family Office:

Trend di asset allocation e sostenibilità

14 giugno
17:00-18:30

ISCRIZIONI
COMING SOON

SPONSOR



PROFESSIONAL PARTNERS



EXECUTIVE PARTNERS



PATROCINATORI



MEDIA PARTNER



— Il team di lavoro

Direzione scientifica



Josip Kotlar

Direttore e Responsabile Scientifico

Professore Associato di Strategia e Imprese Familiari

Politecnico di Milano School of Management, Innovation&Strategy Group



Alfredo De Massis

Co-Direttore Scientifico & Scientific Advisory Board Chair

Professore Ordinario di Imprenditorialità e Family Business Management

Libera Università di Bolzano, Centre for Family Business Management, IMD and Lancaster University

International Scientific Advisory Board

- Bernardo Bertoldi
- Giancarlo Giudici
- Judy Green
- Federico Frattini
- Nadine Kammerlander
- Samuele Murtinu
- Kirby Rosplock
- Dianne Welsh

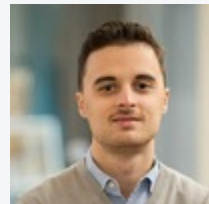
Team di Progetto



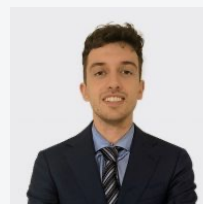
Francesca Capella
Project Manager



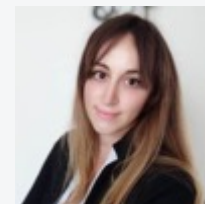
Carlotta Benedetti
Researcher



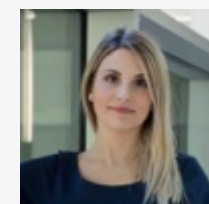
Luca Manelli
Lead Researcher



Ivan Cavella
Analyst



Giulia Pontoglio
Analyst



Emanuela Rondi
Affiliate Researcher



Francesco Vettor
Corporate Relations

— Sponsor

Banca
Patrimoni
Sella & C.

GSA
Tax & Tech

MOL Gruppo
MutuiOnline

P I M C O

— Partner

Professional Partners

CLEARY GOTTLIB

DI TANNO ASSOCIATI
Studio Legale e Tributario



Legance
AVVOCATI ASSOCIATI



MAISTO E ASSOCIATI

PEDERSOLI

TAVECCHIO
& ASSOCIATI

TREMONTI
ROMAGNOLI
PICCARDI
E ASSOCIATI
STUDIO LEGALE E FISCALE

withersworldwide

Executive Partners

ALVARIUM



FAMILY
STRATEGY
Metodi per la Continuità Patrimoniale

 **Nexta**
Professionisti d'Impresa

Vanguard[®]

— Patrocinatori



Media Partner

WE WEALTH



Stefania Pescarmona
Direttore del sito We-Wealth.com

WE WEALTH

LA TUA NEWSLETTER PERSONALIZZATA DEL WEALTH MANAGEMENT

Le info da non perdere

OUTLOOK E PREVISIONI
Infrastrutture per la ripartenza del Paese (e dei portafogli)

Uno strumento anticoncivo per dare nuovo impulso all'economia del dopo covid: ci stiamo pensando i governi, perché la storia ci insegna che le infrastrutture sono la via d'accesso più veloce alla crescita. E investire in questo settore può essere un'opportunità anche per gli investitori privati

by Lisa Galano - Leggi in 5 min

WE WEALTH MUST
LA NUOVA MOBILITÀ, TRA INNOVAZIONE E INVESTIMENTO
LIVE: 18 | 06 | 11 08.30

WE-WEALTH WEEKEND
WE-WEALTH WEEKEND
UN PATRIMONIO D'ARTE E PIACERI

ALTRI BENI DI LUSO
Borgo Egnazia, il lusso estremo della sostenibilità

Uno dei poli dell'eccellenza italiana in fatto di ospitalità e benessere è Borgo Egnazia, fusione armonica di lusso e sostenibilità. Ne sanno qualcosa Madama e Justin Timberlake
by Tessa Scarale - Leggi in 3 min

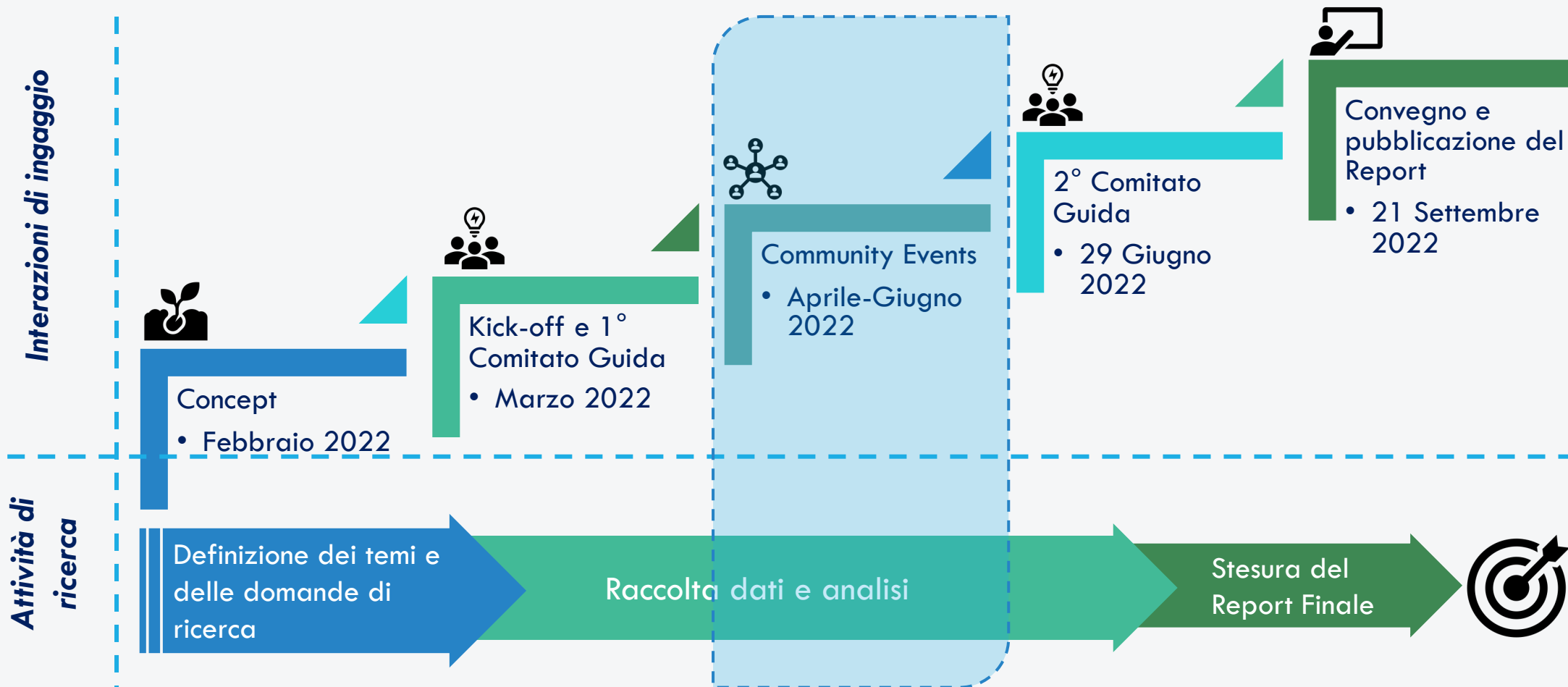
SCOPRI DI PIÙ

OROLOGI D'EPOCA
Orologi di lusso, tutto esaurito nell'asta post covid

L'asta Geneva Watch Auction XI non lascia adito a dubbi, i collezionisti di orologi di lusso si danno battaglia fino all'ultimo lotto (con la vittoria dei Patek). Per Philippe in Association with Basco & Russo non poteva essere modo migliore di raccomandare le sue vendite dal vivo
by Tessa Scarale - Leggi in 2 min

SCOPRI DI PIÙ

— Timeline di progetto





Oltre il Family Office:

Il disegno della family governance e la strutturazione delle Family Boundary Organizations

19 maggio
17:00-18:30

ISCRIZIONI
COMING SOON

SPONSOR

Banca
Patrimoni
Sella & C.

PROFESSIONAL PARTNERS

MAISTO E ASSOCIATI

TREMONTI
ROMAGNOLI
PICCARDI
E ASSOCIATI
STUDIO LEGALE E FISCALITÀ

withersworldwide

EXECUTIVE PARTNERS

ALUARIUM

FAMILY
STRATEGY
think for the family business

— Agenda

17:00 Apertura dei lavori

17:10 Keynote address

Massimo Fortuzzi, Responsabile grandi patrimoni wealth management, Banca Patrimoni Sella & C.

Tiziana Leone, Large private wealth management, Banca Patrimoni Sella & C.

17:15 Keynote speech

Federico Sella, Amministratore Delegato Banca Patrimoni Sella & C.

17:30 Oltre il Family Office: L'ecosistema organizzativo a gravità familiare

17:40 Tavoli di discussione con i Partner della ricerca

- **Sostenibilità e impatto attraverso le generazioni: come si crea una “family legacy”**
- **Governare una famiglia imprenditoriale internazionale**

18:20 Conclusione dei lavori

— **Keynote address**

Massimo Fortuzzi

Responsabile grandi patrimoni wealth management, Banca Patrimoni Sella & C.

Tiziana Leone

Large private wealth management, Banca Patrimoni Sella & C.

— **Keynote speech**

Federico Sella

Amministratore Delegato Banca Patrimoni Sella & C.

- **Oltre il Family Office:
L'ecosistema organizzativo a gravità
famigliare**

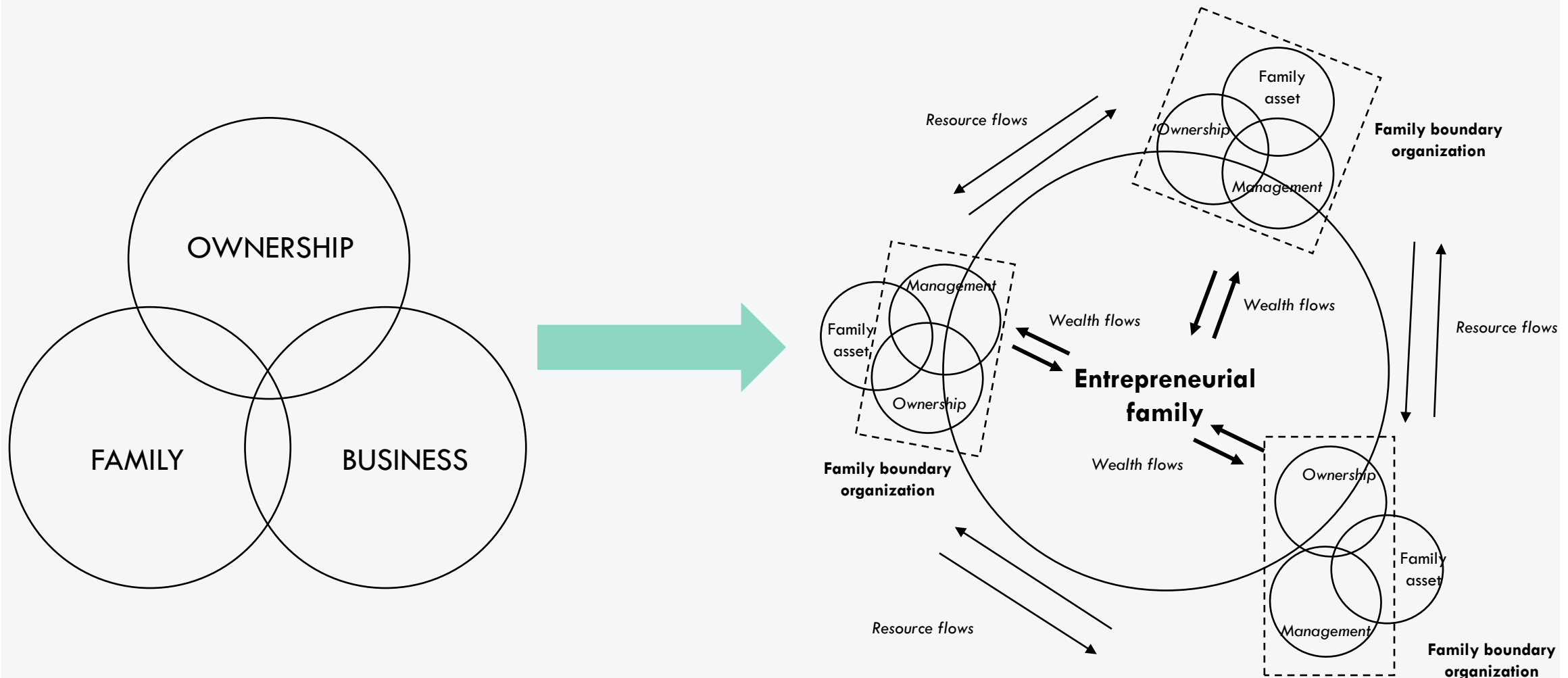
— Governare il patrimonio familiare

- **Gestire** il patrimonio familiare è uguale a **governare** il patrimonio familiare. Questo è un tema importante quando le famiglie diventano «**enterprising**», ossia un gruppo familiare esteso, con intenzioni **transgenerazionali**, in cui i membri condividono la proprietà di una serie di asset. Tale governo diventa sempre più importante quando le generazioni si succedono, e la famiglia procede verso il «consorzio dei cugini».
- Il governo del patrimonio familiare richiede una **visione strategica e architettonale**, in cui ogni disposizione assolve una specifica funzione per la famiglia e i propri stakeholder.

— Governare il patrimonio familiare

- Esistono diverse disposizioni, più o meno strutturate, e funzioni che possono assolvere alla gestione efficace del patrimonio familiare per il lungo periodo:
 - Fondazioni di famiglia
 - Family Office
 - Family Academy
 - Family Museum
 - Trust
 - Family holding
 - ...

— Dal Three Circle Model alle Family Boundary Organizations

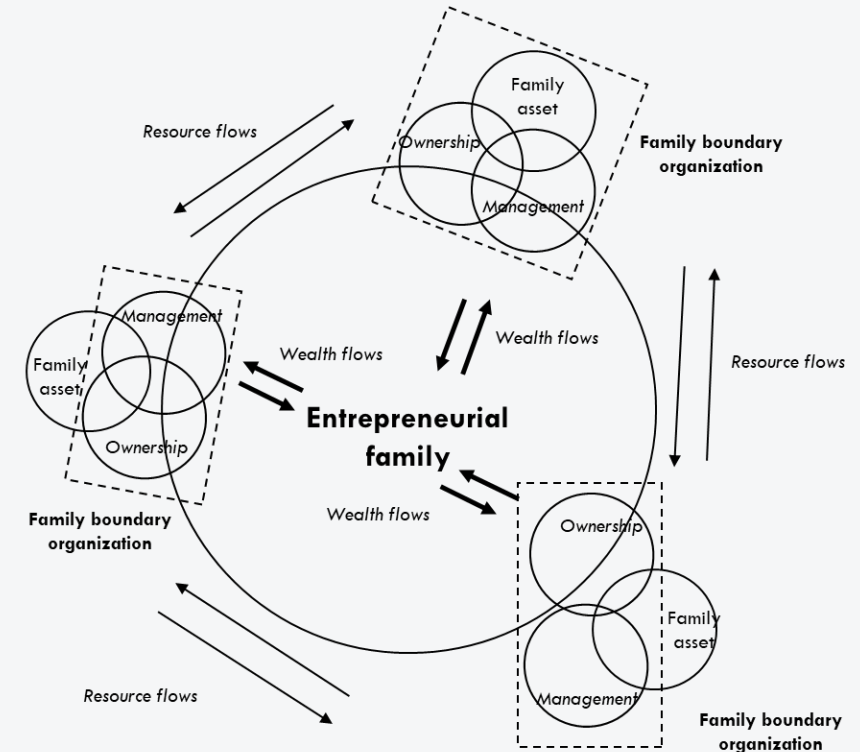


— Oltre il Family Office: L'ecosistema organizzativo a gravità familiare

Chiamiamo l'architettura di disposizioni per il governo del patrimonio familiare come «**ecosistema organizzativo a gravità familiare**». Chiamiamo tali disposizioni «**family boundary organizations**» (FBOs).

Queste organizzazioni hanno 3 caratteristiche:

- Hanno la funzione di preservare, amministrare e trasformare i diversi asset della famiglia, assecondando i goal della famiglia stessa
- Facilitano la collaborazione tra la famiglia e gli stakeholder coinvolti nella creazione e preservazione della ricchezza
- Operano all'interfaccia («boundary») tra il sistema della famiglia e gli altri sistemi sociali legati alla famiglia imprenditoriale

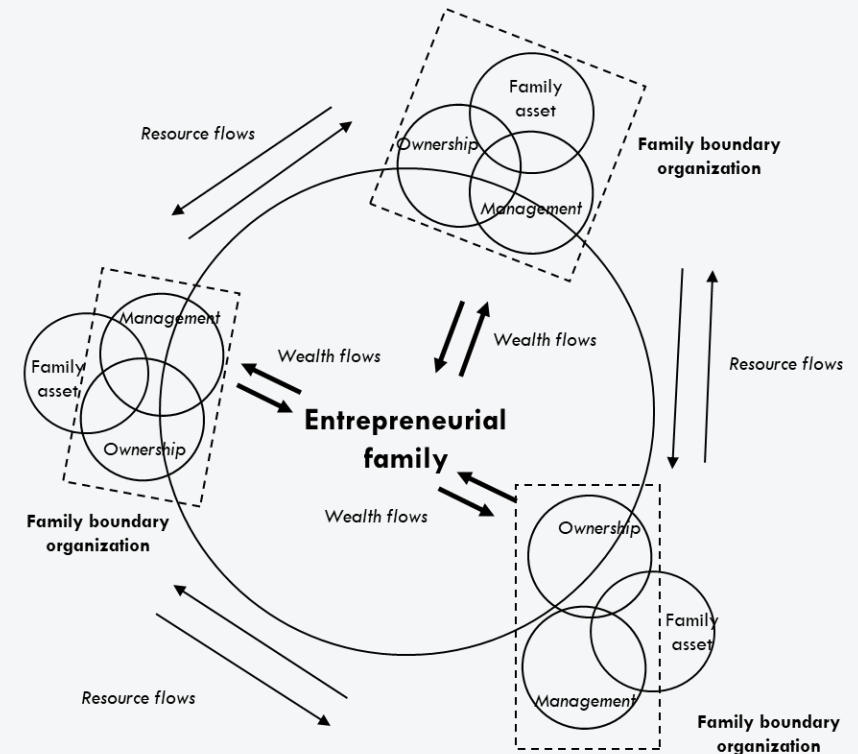


De Massis, A., Kotlar, J., & Manelli, L. (2021). Family firms, family boundary organizations, and the family-related organizational ecosystem. *Family Business Review*, 34(4), 350-364.

— Oltre il Family Office: L'ecosistema organizzativo a gravità familiare

Le funzioni e il design dell'ecosistema organizzativo a gravità familiare dipendono da una serie di fattori:

- Obiettivi, visione e direzione di lungo periodo della famiglia
- Livello di professionalizzazione della famiglia
- Contesto/i istituzionale/i in cui i membri della famiglia operano
- Dinamiche familiari
- Ciclo di vita della famiglia imprenditoriale
- Complessità della ricchezza

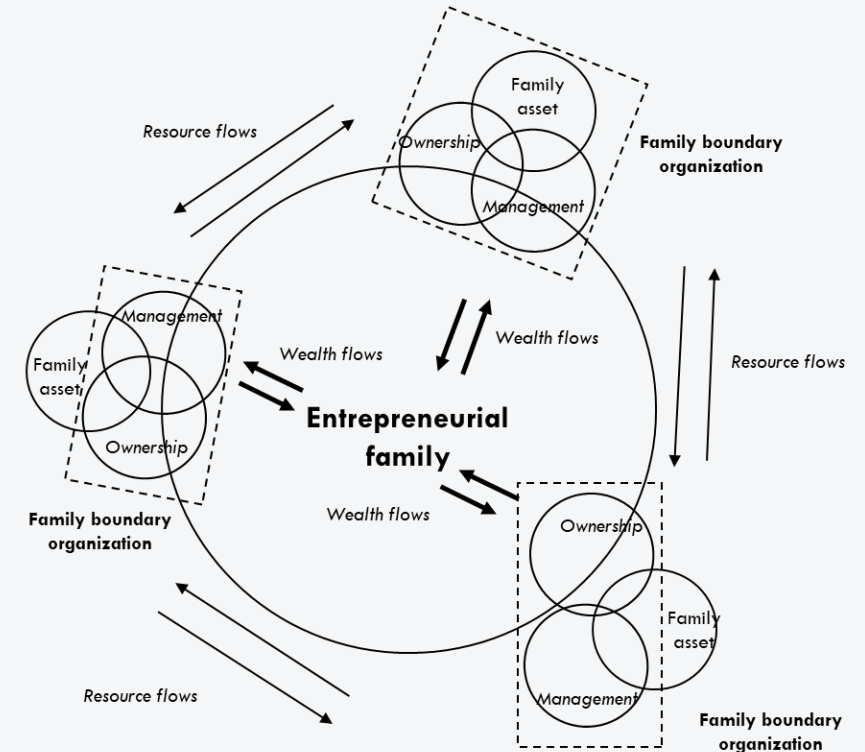


De Massis, A., Kotlar, J., & Manelli, L. (2021). Family firms, family boundary organizations, and the family-related organizational ecosystem. *Family Business Review*, 34(4), 350-364.

— Oltre il Family Office: L'ecosistema organizzativo a gravità familiare

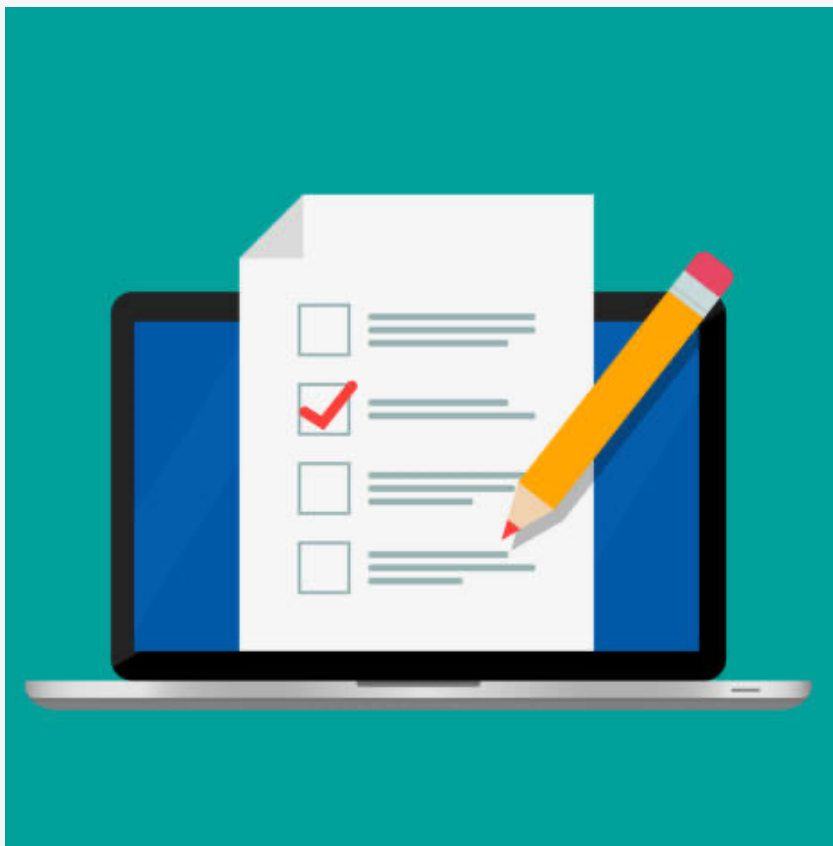
L'interpretazione dell'ecosistema a gravità familiare si basa su 4 prospettive complementari:

- **Efficienza:** analizza i rapporti principal-agent e i potenziali comportamenti opportunisti che riducono la ricchezza familiare
- **Potere:** analizza i rapporti di forza tra componenti familiari che portano alla definizione e all'implementazione degli obiettivi multipli della famiglia, considerando anche, ma non solo, i rapporti tra diverse generazioni della famiglia
- **Competenza:** interpreta le FBOs come nuclei professionalizzati, in cui si uniscono competenze dei membri familiari e dei professionisti esterni,
- **Identità:** le FBOs vengono considerate come strumenti per affermare l'identità familiare nel lungo periodo, gestendo adeguatamente la presenza di logiche differenti (come quella finanziaria) che potrebbero danneggiare l'eredità valoriale della famiglia.



De Massis, A., Kotlar, J., & Manelli, L. (2021). Family firms, family boundary organizations, and the family-related organizational ecosystem. *Family Business Review*, 34(4), 350-364.

— Questionario Family Office Italia 2022



Il questionario è rivolto ai professionisti che ricoprono ruoli di controllo e/o gestione di un Single o Multi Family Office, che hanno quindi visibilità sulle rispettive strutture, processi e principali attività.

La compilazione richiederà circa 20-25 minuti. Si può interrompere la compilazione in qualsiasi momento e riprenderlo in un secondo momento, accedendo allo stesso link dallo stesso dispositivo (PC/Mobile).

I dati raccolti non verranno divulgati a terzi, esterni al team di ricerca, né tantomeno verranno utilizzati per finalità commerciali. Le analisi che verranno effettuate da tali dati saranno completamente anonimizzate e disponibili al pubblico solamente in forma aggregata.

Per compilare il questionario:

- Single Family Office:
https://polimi.eu.qualtrics.com/jfe/form/SV_3UAW5GQ1NgSPDgy
- Multi-Family Office:
https://polimi.eu.qualtrics.com/jfe/form/SV_2i4IWJC8YVnBxem

- **Tavoli di discussione con i Partner dell'Osservatorio**

— Tavoli di discussione con i Partner dell'Osservatorio

Modera: **Stefania Pescarmona**, Direttore del sito We-Wealth.com

Tavolo 1: Sostenibilità e impatto attraverso le generazioni: come si crea una “family legacy”

- Roberta Crivellaro, Managing Partner, Withersworldwide
- Emanuele Giangreco, Partner, Family Strategy
- Marco Paracchi, Partner, Tremonti Romagnoli Piccardi e Associati

Tavolo 2: Governare una famiglia imprenditoriale internazionale

- Marco Cerrato, Partner, Maisto e Associati
- Elena Giordano, Partner, Alvarium

— **Conclusione dei lavori**

— Prossimi appuntamenti

Webinar tematico 3
(14 giugno 2022)

- **Le frontiere degli investimenti dei Family Office: Trend di asset allocation e sostenibilità**

Report e convegno finale
(21 settembre 2022)

- Pubblicazione Report Family Office Italia 2022
- Convegno di presentazione del report finale (Politecnico di Milano)

— Grazie per l'attenzione!



POLITECNICO
MILANO 1863
SCHOOL OF MANAGEMENT

In partnership con:

unibz CENTRE FOR
FAMILY BUSINESS
MANAGEMENT