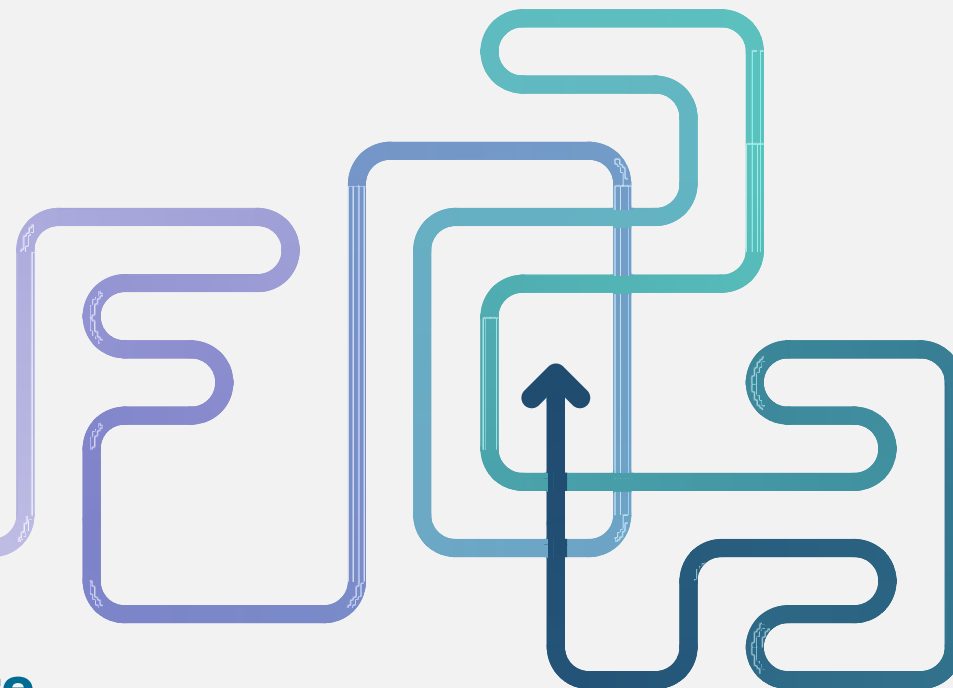


L'evoluzione della governance patrimoniale prima e dopo un evento di liquidità



3° Webinar tematico dell'Osservatorio Family Office

15 giugno 2023

Ore 17:00-18:40

OSSERVATORIO FAMILY OFFICE 2023

Il team di ricerca

DIREZIONE SCIENTIFICA



Josip Kotlar

- Direttore Scientifico
- Professore Associato di Strategia e Imprese Familiari
- Politecnico di Milano School of Management, Innovation&Strategy Group



Alfredo De Massis

- Co-Direttore Scientifico & Scientific Advisory Board Chair
- Professore Ordinario di Imprenditorialità e Family Business Management
- Libera Università di Bolzano, Centre for Family Business Management, IMD Business School & Lancaster University Management School



Luca Manelli

- Co-Direttore Scientifico e Lead Researcher
- Ricercatore di Strategia e Famiglie Imprenditoriali
- Politecnico di Milano School of Management, Innovation&Strategy Group

TEAM DI RICERCA



Francesca Capella

Project Manager



Giulia Pontoglio

Project Manager
& Researcher



Matteo Lavezzari

Researcher



Chiara Pantalena

Researcher



Emanuela Rondi

Affiliate Researcher

SCIENTIFIC ADVISORY BOARD

- Bernardo Bertoldi
- Mario Calderini
- Maarten de Groot
- Giancarlo Giudici
- Judy Green
- Federico Frattini
- Nadine Kammerlander
- Anneleen Michels
- Samuele Murtinu
- Kirby Rosplock
- Dianne Welsh

L'AGENDA DEL WEBINAR

17:10 – 17:30

Keynote speech di **Dennis Jaffe**

"Creating Resilient Family Enterprise: Drawing on the Wisdom of 100-Year Families"

17:30 – 17:40

Presentazione dell'Osservatorio Family Office 2023 ed evidenze preliminari sul tema del webinar

17:40 – 17:50

Introduzione da parte degli sponsor:
Alessandro Fracassi

Amministratore Delegato del Gruppo MutuiOnline (MOL) e Consigliere di Generale Servizi Amministrativi (GSA)

Luca Puggioni

Head of Azimut Private Markets & Club Deal

17:50 – 18:05

Primo tavolo di discussione con i Partner della ricerca: Reinventare la famiglia dopo un evento di liquidità

Partner: **Tremonti Romagnoli Piccardi e Associati, Tavecchio e Associati**

18:05 – 18:20

Secondo tavolo di discussione con i Partner della ricerca: L'esperienza dell'imprenditorialità durante e dopo l'evento di liquidità

Partner: **Nexta STA, DLA Piper**

18:20 – 18:35

Terzo tavolo di discussione con i Partner della ricerca: Le strategie di investimento delle famiglie imprenditoriali prima e dopo l'evento di liquidità

Partner: **Four Partners Advisory SCF, Aliante Partners**

KEYNOTE SPEECH

● *“Creating Resilient Family Enterprise:
Drawing on the Wisdom of 100-Year
Families”*

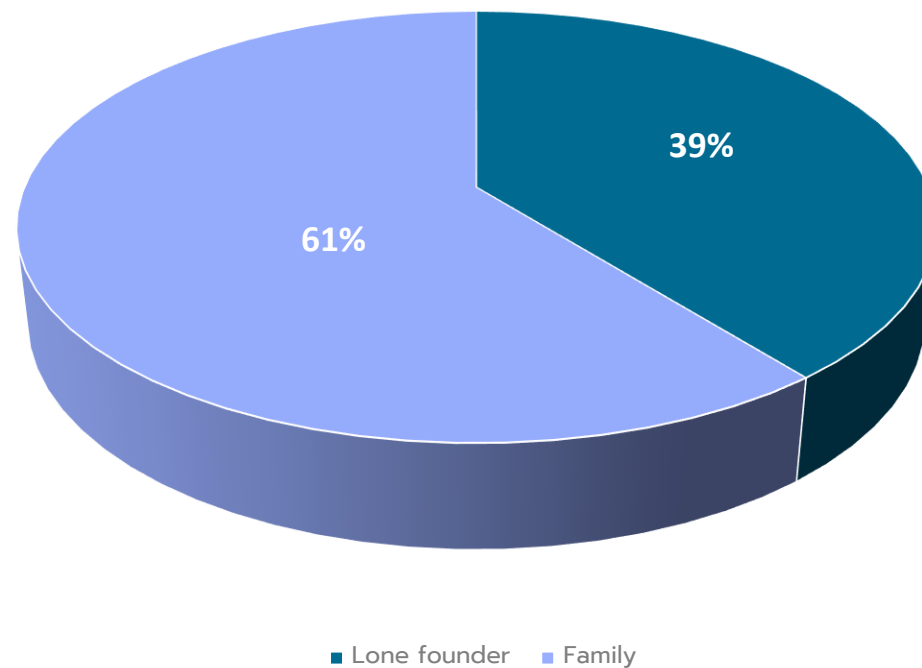
Dennis Jaffe

Senior Research Fellow – BanyanGlobal Family
Business Advisors

OSSERVATORIO FAMILY OFFICE 2023

Liquidity Events delle imprese familiari italiane

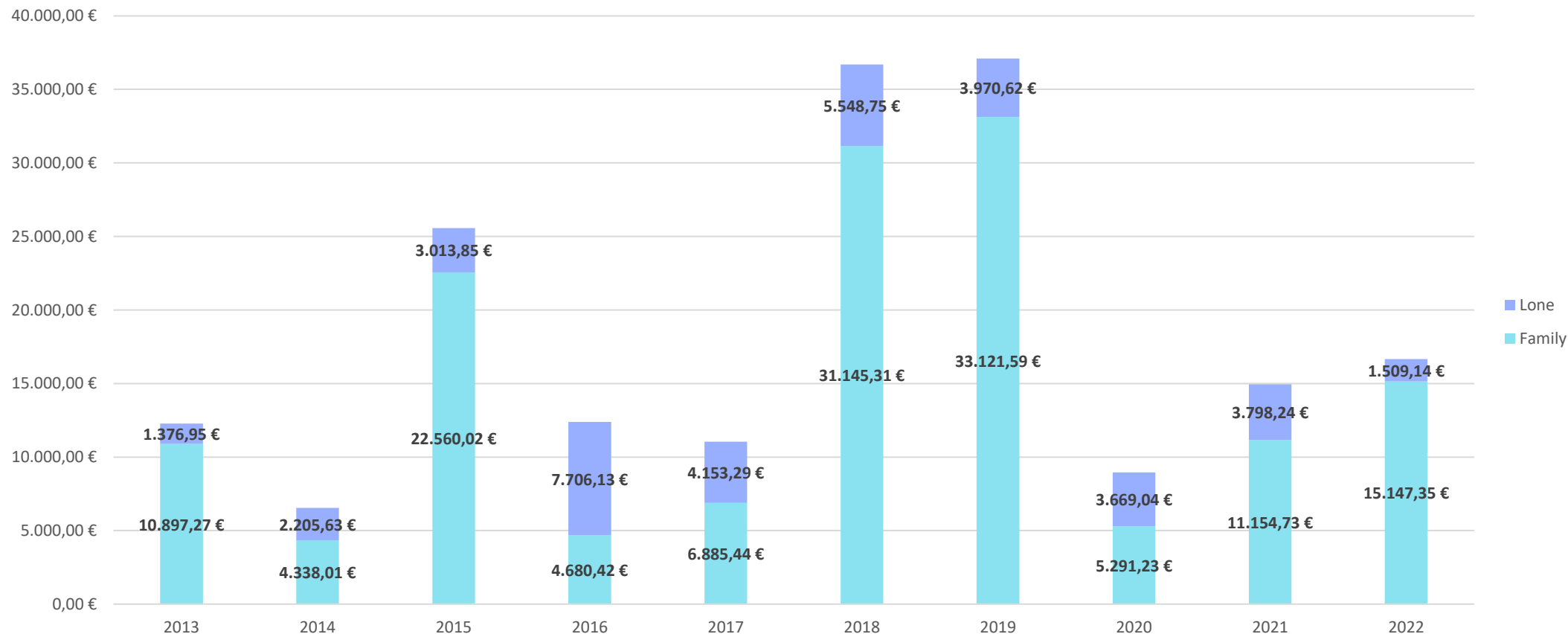
Suddivisione del campione in imprese Family e Lone founder



OSSERVATORIO FAMILY OFFICE 2023

Liquidity Events delle imprese familiari italiane

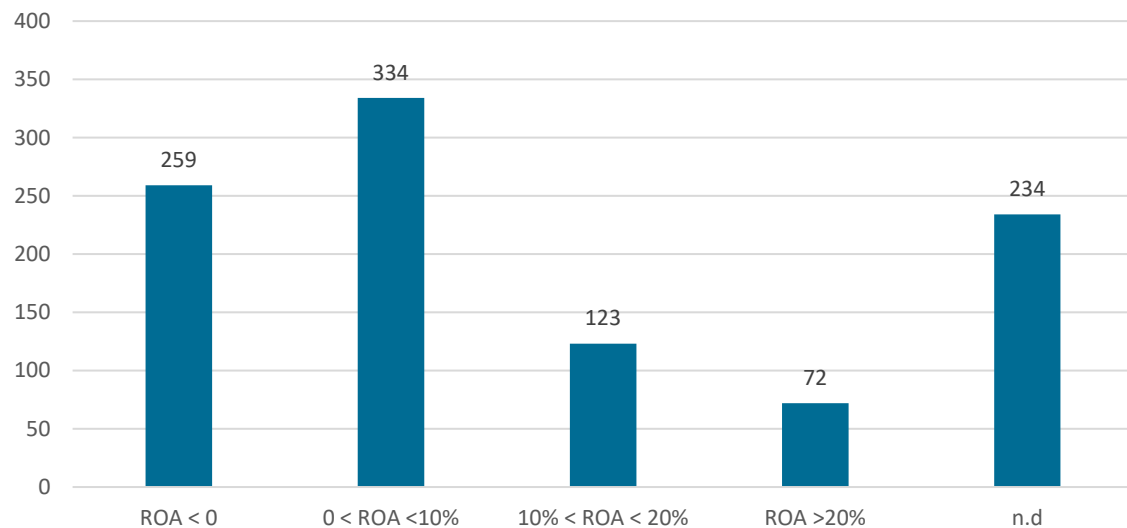
Cumulata del valore dei Liquidity Events per anno (dati in mln €)



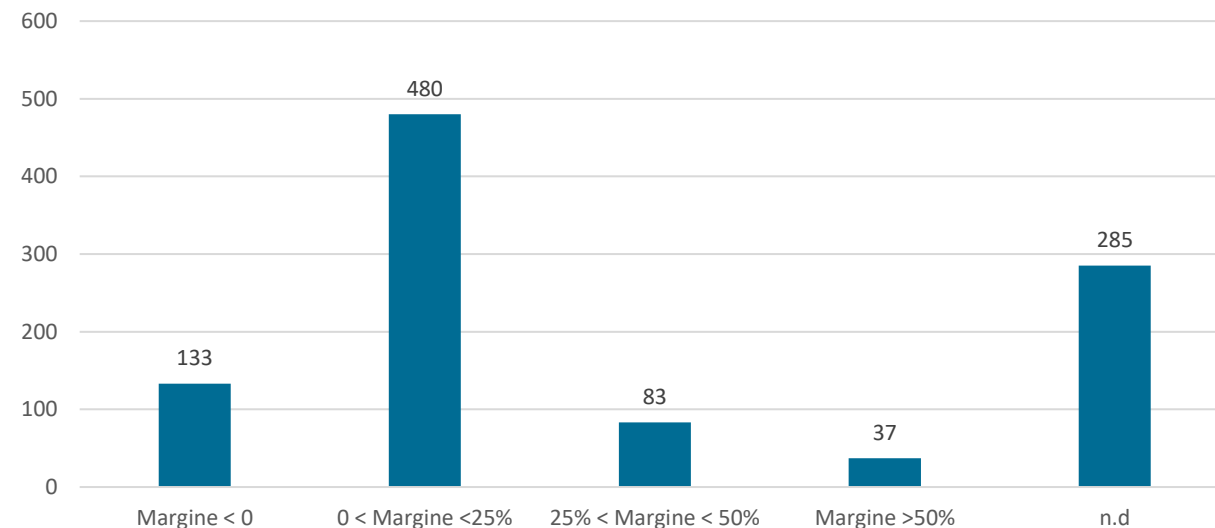
OSSERVATORIO FAMILY OFFICE 2023

Liquidity Events delle imprese famigliari italiane

Suddivisione Liquidity Event per indice ROA dell'impresa target



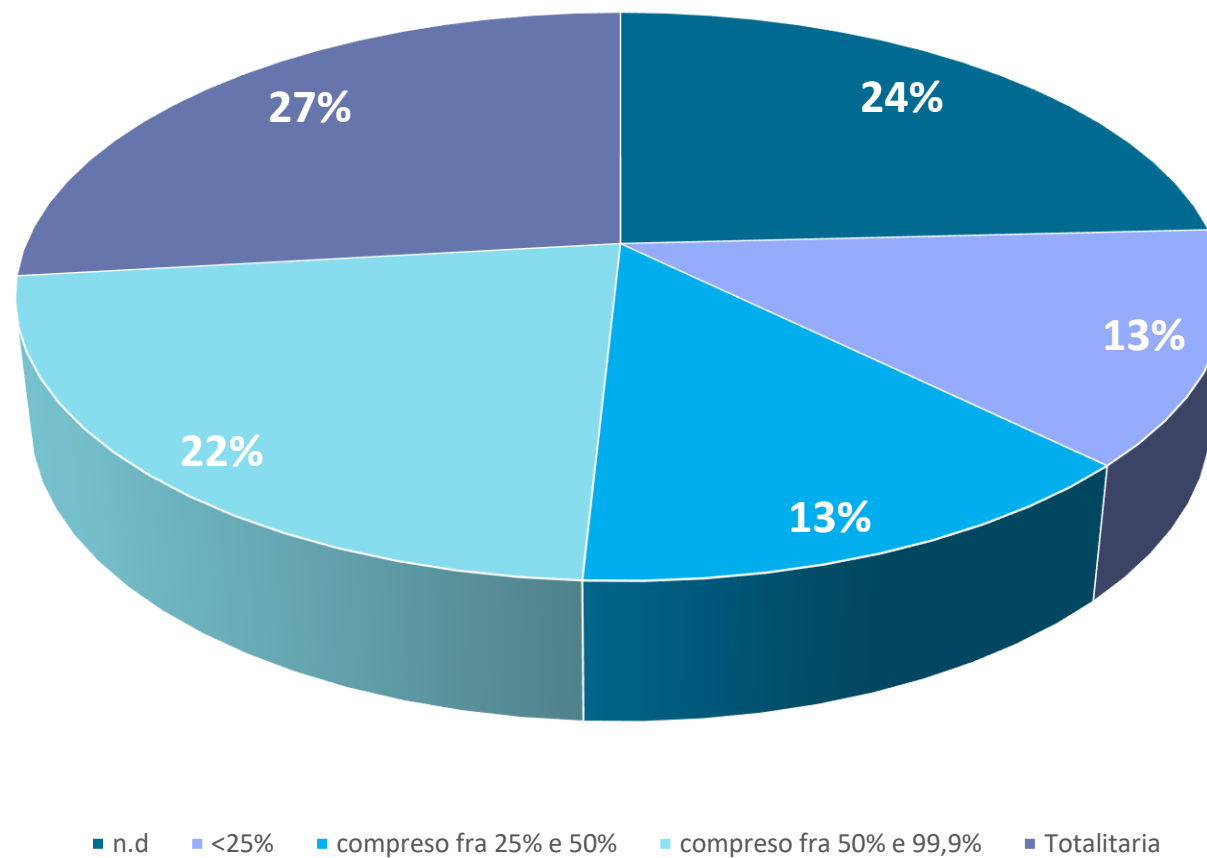
Suddivisione Liquidity Event per margine EBITDA dell'impresa target



OSSERVATORIO FAMILY OFFICE 2023

Liquidity Events delle imprese familiari italiane

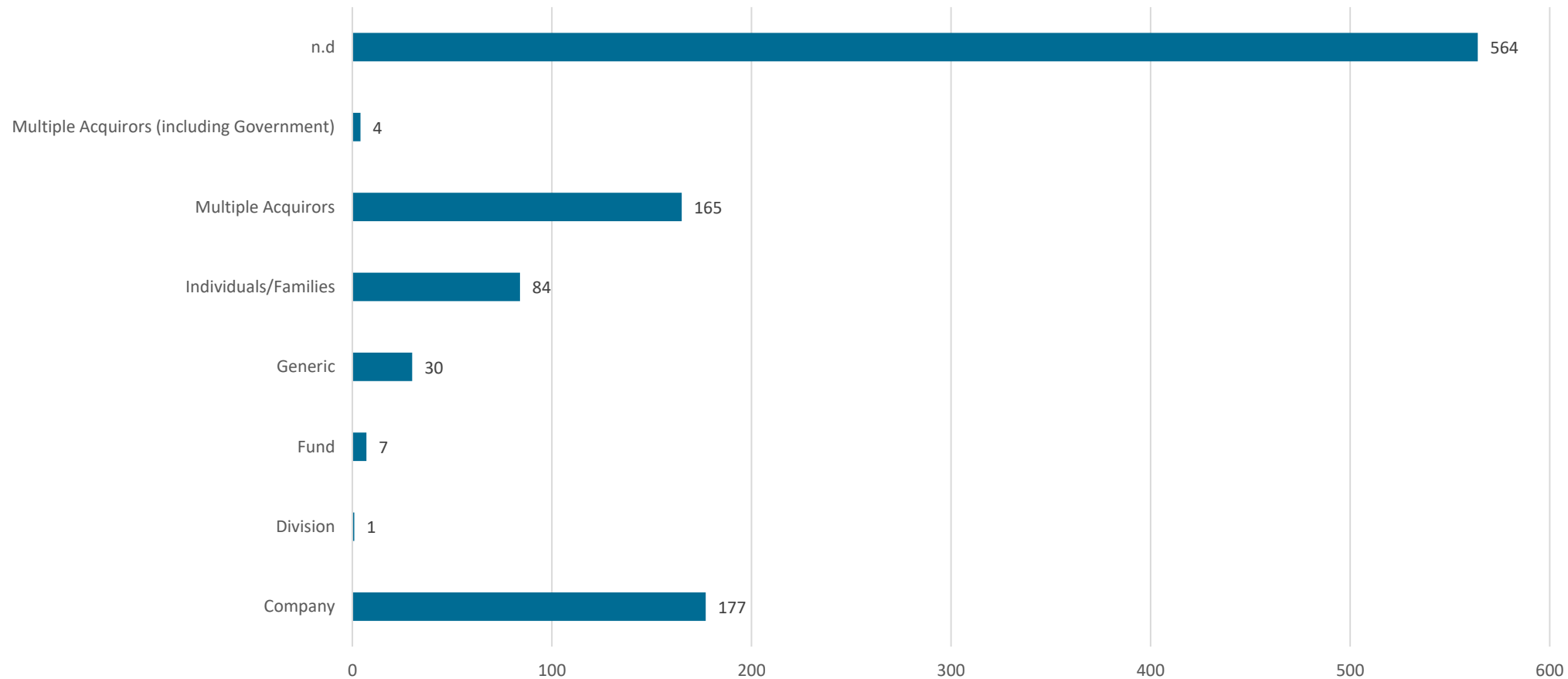
Percentuale di stakes dell'impresa target cedute durante il Liquidity



OSSERVATORIO FAMILY OFFICE 2023

Liquidity Events delle imprese familiari italiane

Tipologia di impresa acquirente



OSSERVATORIO FAMILY OFFICE 2023

I Trend maggiormente impattanti

● **Incremento dei Liquidity events**

Se da un lato gli eventi di liquidità possono essere un momento di mobilitazione di risorse liquide per lo sviluppo delle idee aziendali, dall'altro rappresentano una "crisi" per la famiglia che deve essere controllata per evitare di disperdere quanto costruito nel tempo.

● **Exit degli startupper "millenials"**

Questa tendenza può essere attribuita a diversi fattori, tra cui la ricerca di nuove sfide imprenditoriali, la possibilità di realizzare un ritorno finanziario significativo e la volontà di capitalizzare sul valore creato per avviare nuovi progetti.

● **Verso più tipologie di famiglia**

Nuove tipologie di famiglia, come le famiglie più piccole, le famiglie monoparentali o quelle con una rappresentanza paritaria di genere, influenzano la gestione e la governance delle imprese familiari.

LA VOCE AGLI SPONSOR E PARTNER DELLA RICERCA

● MODERA:

Dott.sa Stefania Pescarmona

Direttore del sito [We-Wealth.com](https://www.we-wealth.com)



INTRODUZIONE DELLO SPONSOR DELLA RICERCA

● **Ing. Alessandro Fracassi**

Amministratore Delegato
Gruppo MutuiOnline (MOL)

e

Consigliere Generale Servizi
Amministrativi (GSA)



INTRODUZIONE DELLO SPONSOR DELLA RICERCA

● **Dott. Luca Puggioni**

Head of Azimut Private Markets
& Club Deal



INTRODUZIONE DELLO SPONSOR DELLA RICERCA



L'evoluzione della governance patrimoniale prima e dopo un evento di liquidità

PRIMO TAVOLO DI DISCUSSIONE CON I PARTNER DELLA RICERCA

● “Reinventare la famiglia dopo un evento di liquidità”

Modera **Stefania Pescarmona**
(Direttore del sito We-Wealth.com)



Dott. Marco Paracchi

Partner, Tremonti Piccardi
Romagnoli e Associati



Dott. Andrea Tavecchio

Founding Partner,
Tavecchio e Associati

SECONDO TAVOLO DI DISCUSSIONE CON I PARTNER DELLA RICERCA

“L’esperienza dell’imprenditorialità durante e dopo l’evento di liquidità”

Modera **Stefania Pescarmona**
(Direttore del sito We-Wealth.com)



Dott. Mauro Puppo

Amministratore Delegato, Nexta
STA



Avv. Antonio Longo

Partner, DLA Piper

TERZO TAVOLO DI DISCUSSIONE CON I PARTNER DELLA RICERCA

● “Le strategie di investimento delle famiglie imprenditoriali prima e dopo l’evento di liquidità”

Modera **Stefania Pescarmona**
(Direttore del sito We-Wealth.com)



Dott. Alberto Manzonetto

Partner, Four Partners
Advisory SCF



Dott. Niccolò Fischer

Founding Partner, Aliante
Partners

RINGRAZIAMENTI: PARTNER | SPONSOR | PATROCINATORI

PROFESSIONAL PARTNERS

CLEARY GOTTLIB

大成 DENTONS



DI TANNO ASSOCIATI
Studio Legale e Tributario

MAISTO E ASSOCIATI

PEDERSOLI

Legance

TAVECCHIO
& ASSOCIATI

TREMONTI
ROMAGNOLI
PICCARDI
E ASSOCIATI
STUDIO LEGALE E FISCALE

L&P
LOCONTE&PARTNERS

withersworldwide

EXECUTIVE PARTNERS



RINGRAZIAMENTI: PARTNER | SPONSOR | PATROCINATORI

SPONSORS



Banca
Patrimoni
Sella & C.

GSA
Tax & Tech

MOL Gruppo
MutuiOnline

 **PGIM** INVESTMENTS

PATROCINATORI







AIPB ASSOCIAZIONE
ITALIANA
PRIVATE
BANKING

STEP
Italy
ADVISING FAMILIES ACROSS GENERATIONS

FA B Family
Business
Risorse
per l'Italia
R I

MEDIA PARTNER

we
WEALTH

Grazie per l'attenzione!

Contatti

PROF ALFREDO DE MASSIS

alfredo.demassis@unibz.it

PROF JOSIP KOTLAR

josip.kotlar@polimi.it

PROF LUCA MANELLI

luca.manelli@polimi.it