



**POLITECNICO**  
MILANO 1863

# Il secondo anno di Ingegneria Gestionale

Marika Arena  
Marco Melacini

*20 settembre 2022*

# Agenda

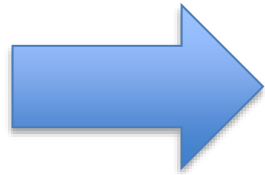
---

- Le opportunità internazionali
- Il curriculum del terzo anno
- Il piano degli studi
- Vivere il Campus

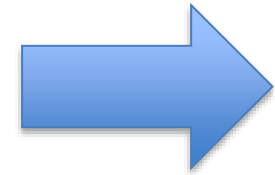
# **Le opportunità internazionali**



# International Exchanges at Management Engineering (BSc and MSc)



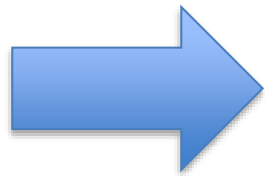
**Incoming students:**  
**1700 students**  
(past 6 years)



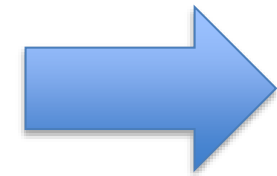
**Outgoing students:**  
**1320 students**  
(past 6 years)

Exchange and double degree agreements with **> 200 institutions**  
(incoming + outgoing)

# International Exchanges at Management Engineering (BSc)



**Incoming students:**  
**54 students**  
(past 6 years)



**Outgoing students:**  
**229 students**  
(past 6 years)

Exchange and double degree agreements with **> 70 institutions**  
(incoming + outgoing)

# International Exchanges at Management Engineering

## Standard “Erasmus” exchanges

Normally 1 semester abroad  
(on average 30 credits)

More than 160 destinations  
worldwide

Both at BS and MS level

**Cultural experience**

## International Alliances

Normally 1 year abroad (it  
depends on the program),  
possibly in more sites

Alliance4Tech, UNITECH,  
GlobalE3

MS level

**Intensive experience**

## International Double/Dual Degrees

1,5-2 years abroad

- International Double Degrees promoted by POLIMI (more than 40 programs), at BS and MS level
- International Double Degrees promoted by SoM-POLIMI (Audencia, Solvay, Tongjii, Tsinghua), only at MS level

**Intensive experience,  
Double degree**

# International Double (Dual) Degree promoted by POLIMI-SoM

- Dedicated programs for ME MSc students
- 5 positions for each institution every year
- 1,5 years abroad (80-90 credits)
- Suggested Majors for each institution
- Only for MSc students
- Minimum threshold = GPA > 26/30
- Each program has its specific rules and study plan



# International Dual Degree promoted by POLIMI-SoM

1<sup>st</sup> year of the MSC at  
POLIMI  
(60-70 credits)

2<sup>nd</sup> year of the MSC  
at the host institution  
(60-70 credits)

Internship and final  
work at the host  
institution



# International Alliances – UNITECH

- Up to 1 year abroad, in 1 site
- 3 weeks throughout the year of mutual experiences (in 3 other sites)
- Approx. 20 extra credits to be done, on top of the required credits
- UNITECH standard study plans exist, based on partner schools' academic offering
- **1 specific call at POLIMI**
- <https://www.polimi.it/studenti/esperienze-allestero/mobilita-per-studio/unitech/>
- Approx. 1-2 ME students per year, based on internal competition



# International Alliances – Alliance4Tech

- **Founded in 2016**, it is still at pivotal stage
- “**Free mobility**” idea: students can move amongst European campuses, earning credits
- It is based on a **2-semester abroad** approach
- **A list of available courses for each site is available**
- [www.alliance4tech.eu](http://www.alliance4tech.eu)
- **Part of the regular mobility call**



At least 60 credits to  
be taken at POLIMI  
(only for MSc  
courses)

Semester abroad in  
Berlin, Paris,  
(London)

Semester abroad in  
Berlin, Paris,  
(London)

A list of available courses for each site is  
available, and it is annually revised

Series of events on topics transversally related to **internationalization**, organized **for all DIG students** throughout the Academic Year, in collaboration with professors, students, alumni and international partners.

To help students **think strategically** with their **minds open** to the rest of the world; to **promote** internationalization, as well as to **reflect** on the benefits and opportunities, including the professional ones, that an **experience abroad** can entail.



#### What does it mean to Think International?


The first step has to be a change in mindset, which we aim to bring about by giving students the chance to know and understand the intrinsic, long-term value of an international experience, before they have to take the actual step of choosing among the many opportunities offered by the University.

It is never too soon to start thinking about it. And this is why these events have been organized by the **Department of Management, Economics and Industrial Engineering** for all Bachelor and Master of Science students, in collaboration with professors, students, alumni, and international partners: to help students think strategically with their mind open to the rest of the world, with curiosity and without any kind of prejudice.

Wednesday, November 24, 2021 | 5.00 - 6.30 pm

 **Europe? Easier said than done. Exploring the Management Engineering EU Exchange Partnerships**  
More information available [here](#).

Monday, November 29, 2021 | 6.00 - 7.30 pm


 **Chilean initiatives for Sustainability and Resilience: Engineering and Management**  
More information available [here](#).

Monday, December 13, 2021 | 6.00 - 7.00 pm

 **Technology and Innovation in Colombian Agriculture and Food Industry**  
More information available [here](#).

Wednesday, December 15, 2021 | 5.00 - 6.00 pm

 **Venturing Further Afield. Studying in less familiar countries, outside the EU**  
More information available [here](#).

 Orientation  Reflection

# Think International Series – New edition a.y. 2022/23



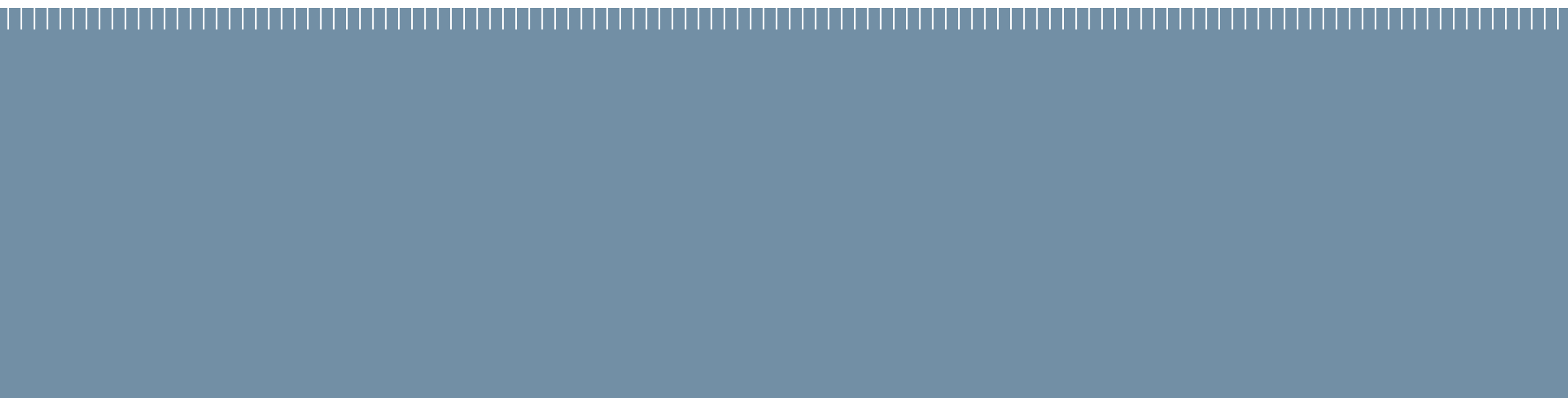
The **2022/23 edition** will start with the first event on **October 18th**. We will speak about China, the numerous international opportunities available for Management students, and the meaning of an experience abroad in China. During the event, we will host professors **Elisa Negri** and **Lucio Lamberti**, experts in China, and several testimonials who will enrich the event with aspects related to the Chinese academic system as well as customs, traditions and culture.

In the next few weeks, you will receive further details and the **registration form** for the event. So, **check out your Polimi mailbox!**

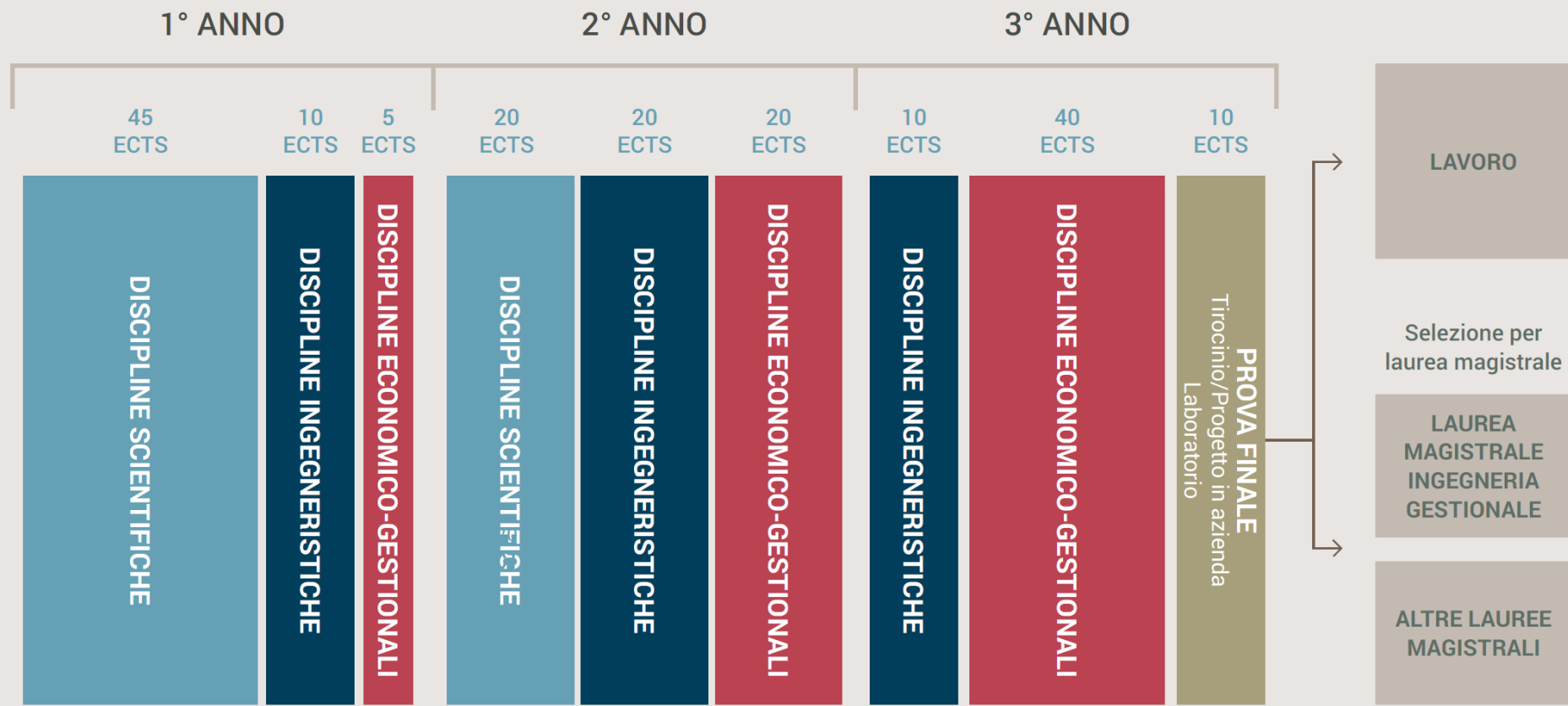
In addition, the event will be published on the [SOM website](#) (Categories>Think International), where you will also find the recordings of the previous series of event.

**WE HOPE TO SEE YOU THERE!**

# **Il curriculum del terzo anno**



# Il Percorso Formativo della Laurea Triennale



# Il Curriculum degli Studi: 3° anno

3° ANNO - Insegnamenti	Sem	ECTS	ECTS
Sistemi Integrati di Produzione	1	10	10
Fondamenti Chimici per le Tecnologie	1	10	
Sistemi Energetici	1	10	
Applicazioni dell'Energia Elettrica	1	10	
Scienza delle Costruzioni	2	10	
Elementi di Macchine e Meccanica Applicata	2	10	
Gestione e Organizzazione Aziendale	1	10	10
Gestione degli Impianti Industriali	1	10	10
Economia II (Macroeconomia)	1	5	5
Comportamento Organizzativo	2	5	5
Business Data Analytics	2	10	10
Laboratorio di Analisi e Modellazione dei Processi	2	7	7
Project Work	2	7	
Prova Finale	2	3	3

} 10 CFU

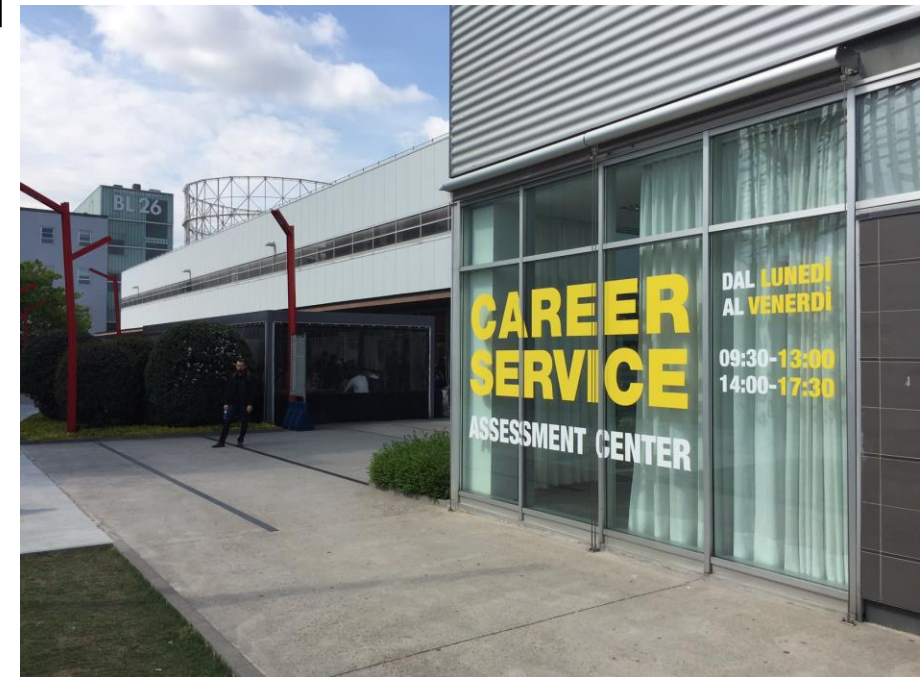
Sia il *Project Work* (PW), sia il *Laboratorio di Analisi e Modellizzazione dei Processi* (LAMP) attribuiscono un **punteggio, compreso fra 0 e 8 punti, da aggiungersi alla media degli esami** (espressa in centodecimali)

La conferma della scelta effettuata è funzione di una graduatoria (criteri dei bandi erasmus)



A partire da marzo 2017 abbiamo lanciato insieme al Career Service un progetto per gli studenti del **terzo anno** della laurea triennale

- Attività volta alla valutazione di alcune competenze comportamentali
- Ogni studente ha la possibilità di conoscere meglio i propri punti di forza e le aree di miglioramento:
  - Lavoro di gruppo su un caso e proposta di soluzione
  - Colloquio individuale
  - Feedback individuale strutturato sul profilo delle competenze
- Gli assessor sono professionisti con competenze specifiche e non rappresentano le aziende di provenienza
- Periodo: Autunno e Primavera
- Iscrizioni: studenti ricevono un link di iscrizione a valle della presentazione dell'iniziativa fatta ad inizio corsi



# Ammissione alla LM

- Il processo di ammissione è svolto attraverso i **servizi on line**: <http://www.poliorientami.polimi.it/come-si-accede/>
- **Requisiti per ammissione** per LM in ingegneria gestionale:
  - Laurea conseguita in non più di 4 anni e mezzo (9 semestri)
  - Superamento di un **valore soglia**, relativo alla media degli esami:

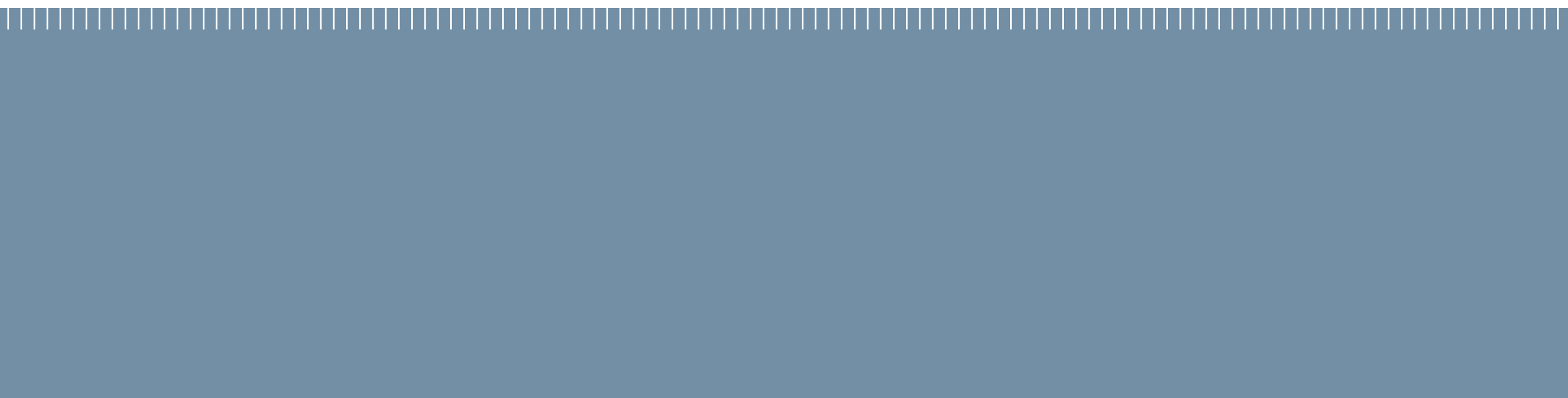
<i>Corso di Studi di provenienza</i>	<i>Soglia "corretta" di ammissione</i>
Ingegneri Gestionali del Politecnico di Milano	$23 + (N-3)/2$

*N = numero di anni impiegati a partire dalla prima immatricolazione (presso un qualsiasi ateneo italiano) per il conseguimento della laurea.*

- ES 3,5 anni (7 semestri) → 23,25; 4 anni → 23,5; 4,5 anni → 23,75

NB ATTENZIONE: Fare una applicazione sola per management engineering (non c'è differenza fra i diversi major)

# **Il piano degli studi**



Le informazioni per gli studenti si trovano al link:

<https://www.polimi.it/studenti-iscritti/>

## STUDENTI ISCRITTI

Informazioni, regolamenti e link utili per gli studenti iscritti al Politecnico di Milano ai corsi di Laurea e di Laurea Magistrale, ed ai Corsi Singoli.

› Cosa fare dopo l'immatricolazione

› Ammissione alla Laurea Magistrale

## NORME E REGOLAMENTI PER GLI STUDENTI

› Piano degli studi e OFA di inglese e italiano

› Requisiti lingue: inglese e italiano

› Mobilità Internazionale

› Interruzione, sospensione, rinuncia, decadenza

› Borse di studio e premi di laurea (non DSU)

› Tasse, borse e agevolazioni economiche

› Attività didattiche e Esame di laurea

› Passaggi e trasferimenti

› Esame di stato

› Archivio

t/studenti-iscritti/dopo-immatricolazione

Le informazioni sul piano degli studi si trovano al link:

<https://www.polimi.it/studenti-iscritti/piano-degli-studi-e-ofa-di-inglese-e-italiano>

## PIANO DEGLI STUDI E OFA DI INGLESE E ITALIANO



Anno accademico 2021/2022

- Cos'è il piano degli studi
- Come presentare il Piano degli Studi
- Modifiche facoltative al Piano degli Studi nel secondo semestre
- Opzioni PSPA (Piano degli Studi Preventivamente Approvato)
- Quando presentare il Piano degli Studi
- OFA (Obblighi formativi aggiuntivi) di Inglese e di Italiano

### SPECIFICHE DI PRESENTAZIONE PER I CORSI DI LAUREA TRIENNALI (+ CORSO DI LAUREA MAGISTRALE IN INGEGNERIA EDILE-ARCHITETTURA)

Il piano degli studi ha validità annuale, quindi nel periodo preposto alla presentazione devi inserire **prioritariamente** gli esami che avevi nel piano precedente e che risultano non superati al momento della presentazione di quello nuovo, poi puoi aggiungere nuove frequenze di insegnamenti mai inseriti in precedenza.

Gli insegnamenti di secondo semestre già frequentati vanno reinseriti nel nuovo piano anche se si ha intenzione di sostenerli negli appelli di recupero di Gennaio/Febbraio, se superati in questa sessione verranno eliminati dalle nuove frequenze richieste e non saranno conteggiati nei cfu per il calcolo della quota di contributo onnicomprensivo.

In fase di iscrizione all'esame ricordati che li dovrai selezionare dagli esami dell'anno accademico precedente.

# Il piano degli studi: errori comuni da evitare

## ESAMI DA INSERIRE

- E' necessario rispettare la regola di inserire gli insegnamenti in ordine di anno di corso: si inseriscono quindi tutti gli insegnamenti non superati nell'anno precedente e poi si inseriscono i successivi. A esempio se non si sono superati Analisi I e GSLP, prima di inserire Gestione degli impianti e gli altri insegnamenti del terzo anno è necessario inserire Analisi I e GSLP

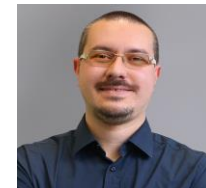
## ESAMI CHE LIBERANO CFU SUL PIANO STUDI PER LA MODIFICA DI FEBBRAIO

- Gli unici insegnamenti che, se superati nella sessione invernale d'esame (es gennaio e febbraio 23), libereranno cfu sono quelli che sono stati frequentati lo scorso secondo semestre (es marzo/giugno '22) e dei quali non è stato superato l'esame nella sessione estiva e in quella autunnale.
- NON è possibile ne aggiungere ne togliere insegnamenti del I semestre dal piano. La modifica riguarda solo insegnamenti del II semestre

# Le figure di riferimento

## COORDINAMENTO CCS

- Coordinatore del CCS: prof Marika Arena
- Responsabile LT: prof Marco Melacini
- Responsabile LM: prof Evila Piva
- Riferimento Campus Cremona: prof Luca Fumagalli





# Le figure di riferimento

- Segreteria Didattica (Programme office)
  - Responsabile: Duran Claudio
- Posizione: all'interno del Dipartimento di Ingegneria Gestionale (via Lambruschini 4, campus Bovisa)
- Ricevimento studenti in presenza: su appuntamento



# I contatti principali

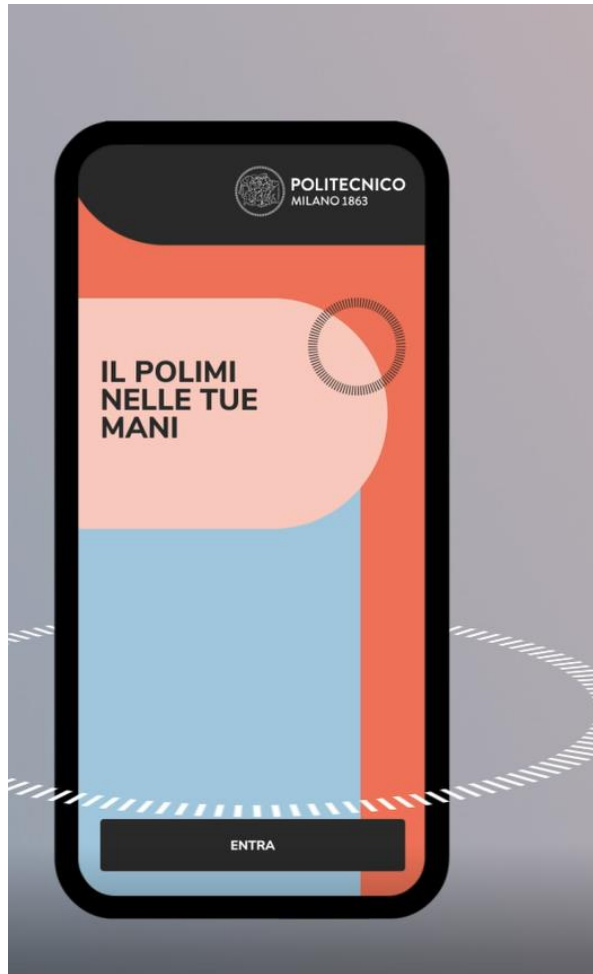
Sito Politecnico: [www.polimi.it](http://www.polimi.it)

Sito del Corso di Laurea: [www.som.polimi.it](http://www.som.polimi.it) – sezione formazione

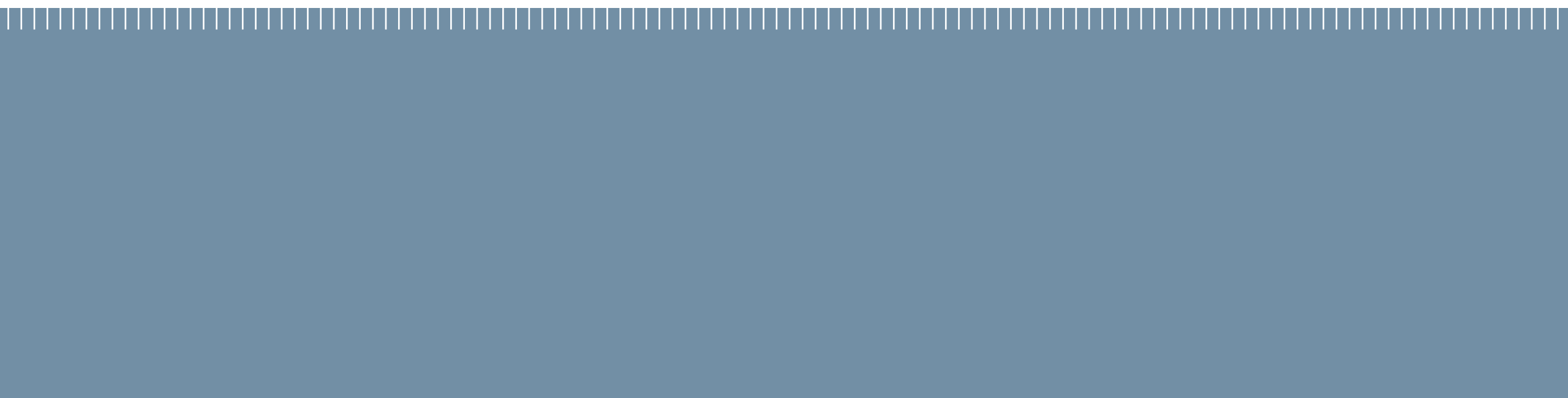
Segreteria Didattica: [management-engineering@polimi.it](mailto:management-engineering@polimi.it)

Rappresentanti: [rappresentantistudenti-ccsgestionale@polimi.it](mailto:rappresentantistudenti-ccsgestionale@polimi.it)

Usate la **casella di posta elettronica** assegnata dal Politecnico! Leggete quotidianamente le email che vi vengono inviate e consultate il sito



# **Vivere il campus**



## ALUMNI Community

Over 200,000 alumni of Politecnico di Milano and 30,000 of the School of Management form a community of diverse people and partners. **We see the power of relationships as a constant source of enrichment, innovation, and inspiration, personal and professional.**



## ALUMNI NETWORK

- Over 15,000 POLIMI Graduate School of Management
- Over 30,000 Politecnico di Milano School of Management
- Over 200,000 Alumni Politecnico di Milano

## Participate and be part of the community

- Provide us **constructive feed-backs** about our courses / initiatives (e.g. fill in the quality questionnaire at the end of the course, which is anonymous; provide comments and suggestions about how we can improve; be professional and not arrogant)
- Provide us **suggestions about initiatives** that can be implemented or share initiatives that could be of your interest you are aware about (e.g. conferences, summer schools)
- **Participate in the campus life** through the channels that are already available ...



# Student Representatives Council



**John Edgar Powell**  
2° Year Bachelor  
johnedgar.powell@mail.polimi.it



**Martina Legnani**  
1° Year Master  
martina.legnani@mail.polimi.it



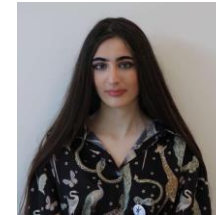
**Marco Cesaro**  
3° Year Bachelor  
marco1.cesaro@mail.polimi.it



**Elena Fiorani**  
3° Year Bachelor  
elena.fiorani@mail.polimi.it



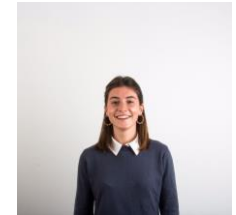
**Anuar Mancini**  
3° Year Bachelor  
anuar.mancini@mail.polimi.it



**Anita Notarianni**  
2° Year Bachelor  
anitaclara.notarianni@mail.polimi.it



**Marco Guerini**  
3° Year Bachelor  
marco1.guerini@mail.polimi.it



**Chiara Castellotti**  
2° Year Bachelor  
chiara1.castellotti@mail.polimi.it



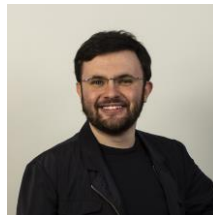
**Pietro Fossati**  
2° Year Master  
pietro.fossati@mail.polimi.it



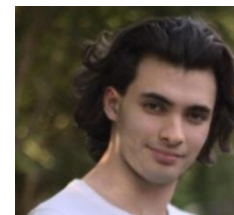
**Matteo Crivellari**  
1° Year Master  
matteo.crivellari@mail.polimi.it



**Matteo Boveri**  
3° Year Bachelor  
matteo.boveri@mail.polimi.it



**Fabrizio Vasconi**  
3° Year Bachelor  
fabrizio.vasconi@mail.polimi.it



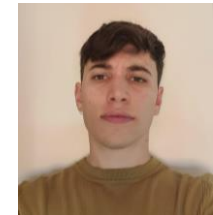
**Emanuele Carbone**  
2° Year Bachelor  
emanuele1.carbone@mail.polimi.it



**Davide Rola**  
3° Year Bachelor  
Davide.rola@mail.polimi.it



**Stefano Garavaglia**  
3° Year Bachelor  
stefano3.garavaglia@mail.polimi.it



**Lorenzo Trittoni**  
3° Year Bachelor  
lorenzo.trittoni@mail.polimi.it



**Marco Airoldi**  
2° Year Master  
marco.airoldi@mail.polimi.it



**Lorenzo Lione**  
3° Year Bachelor  
lorenzo.lione@mail.polimi.it



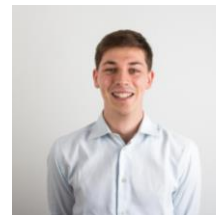
**Riccardo Rao**  
2° Year Master  
riccardo.rao@mail.polimi.it



**Silvia Zindato**  
--  
silvia.zindato@mail.polimi.it



**Giuseppe Costagliola**  
2° Year Master  
giuseppe.costagliola@mail.polimi.it



**Giovanni Alesani**  
3° Year Bachelor  
Giovanni.alesani@mail.polimi.it



**Vittoria Giardi**  
2° Year Master  
vittoria.giardi@mail.polimi.it

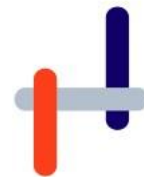


**Simone Rapella**  
3° Year Bachelor  
Simone.rapella@mail.polimi.it



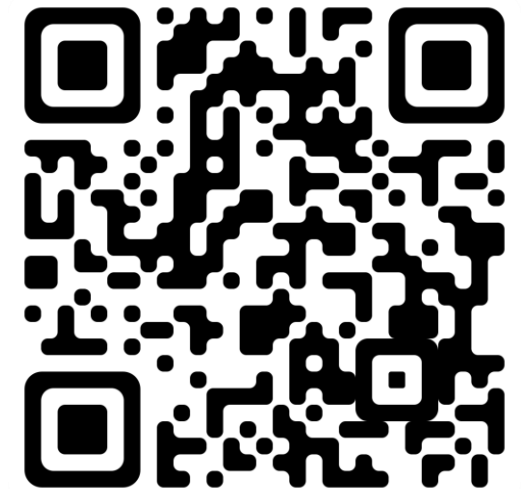
**Felipe Menezes Crissaf Bolelli**  
3° Year Bachelor  
Felipe.menezes@mail.polimi.it

# Clubs & Associations of Management Engineering



Entrepreneurship Club

HSA is aimed at creating a dynamic university life in Management Engineering cooperating with all the other clubs and associations.



Scan our Linktree, discover our latest proposals and look at our profiles. Feel free to send us a message to discover the amazing world of associations.





# COS'È JEMP



È un' **associazione no-profit** gestita interamente da studenti e ha lo scopo di **promuovere progetti di consulenza** collaborando con startup, PMI e aziende a livello internazionale per svolgere progetti di business, marketing, IT e design.

# ALCUNI NOSTRI CLIENTI



# LEARNING BY DOING



**PROJECTS  
IN & OUT**



**WORKSHOP/  
TRAINING**



**TEAMBUILDING**

# BUSINESS GAME



Iscriviti qui!



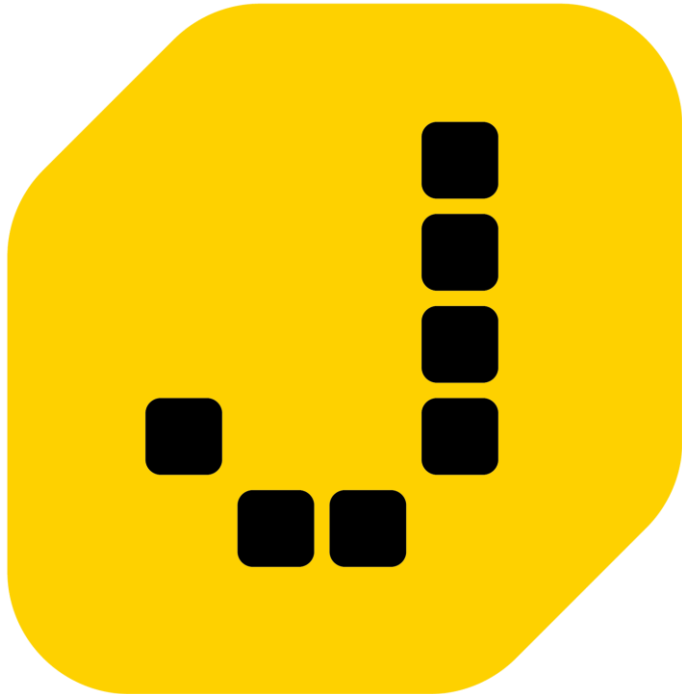
*Il business game è organizzato con **Davide Minardi**, direttore in **Deloitte**, e richiederà a diversi gruppi di studenti di identificare le opportunità di miglioramento di un'azienda che opera in un settore specifico.*

**Quando:** 6 ottobre

**Ora:** 17.00 - 21.00

**Lingua:** Italiano

# RECRUITMENT



**Candidati** alla prossima sessione di recruitment, le iscrizioni sono aperte **fino al 16 ottobre!**

**JEMP ti sta aspettando!**

Visita il nostro sito web **[www.jemp.it](http://www.jemp.it)**

Seguici su:   